

Die Gewinner stehen fest! Die „Große Camina S16 Foto-Aktion“

Nach dem Motto „Foto knipsen, ein-senden und gewinnen“ hat das Un-ternehmen dieses Frühjahr zu seiner großen Camina S16 Foto-Aktion auf-gerufen. Die Teilnahme war ganz ein-fach: Die Partner aus dem Handwerk sollten ihr schönsten Foto mit einer komplett selbst verbauten Camina Speicherstein-Anlage S16 bis Ende Mai 2016 per Mail einsenden. Ge-sagt – getan: Unter den zahlreichen Einsendungen stehen nun die Ge-winner-Anlagen fest.

Der 1. Platz ging an das Handwerks-unternehmen Goßmann Kachelofen-bau GmbH aus Frammersbach. Ent-sprechend groß war die Freude über

den 1. Preis – ein Apple iPad 4 WIFI + Cellular – bei Harald Goßmann.

Nicht weniger überrascht war der 2. Sieger: die Firma fine art of fire aus dem österreichischen Göfis. Bei Peter Chromy wird der Staubsauger „iRobot“ in Zukunft selbststän-dig arbeiten. Last but not least ging der 3. Platz und damit ein 83-teiliger Werkzeugkoffer von PROJAHN Pro-ficraft an Handwerksprofi Michael Philippi.

Auch KACHELOFEN & KAMIN sagt Herzlichen Glückwunsch!

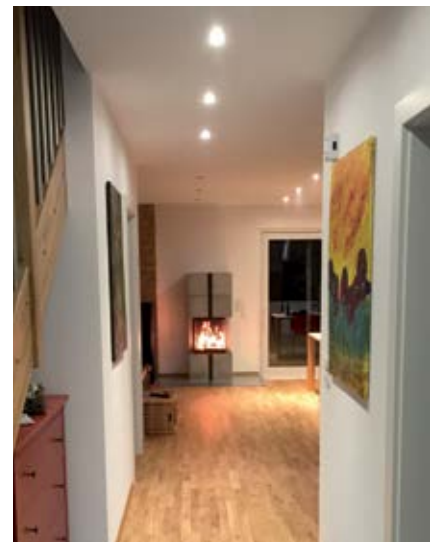
Camina Feuerungssysteme
www.camina.de

Steckbrief Camina Speicherstein-Anlage S16

- Die S16 ist das kleinste Modell der Camina Speichersteinanlagen. Mit ih-ren kompakten Maßen ist sie auch für kleinere Aufstellräume ein idealer Kandidat, ohne die Räume zu überheizen.
- Mehrfach ausgezeichnet mit dem Plus X Award Siegel als: „Bestes Pro-dukt des Jahres 2014“, „High Quality/Design/Funktionalität“, und „Beste Designmarke 2014/2015“. Zusätzlich erhielt sie den Designpreis „German Design Award 2016 – Special Mention“ in der Kategorie „Excellent Product Design – Energy“
- Kubische Form mit großer Feuersicht – als Feuerskulptur prägt die S16 den Raum, gleichzeitig elegant und zurückhaltend in ihrer Geradlinigkeit. Durch die integrierte Hinterlüftung kann die Anlage ohne zusätzliche Dämmung oder Abmauerung direkt an der Aufstellwand installiert werden.
- Die Anlage kann individuell, etwa durch Türfront in Edelstahl geschliffen, frei zu gestaltender Korpusoberfläche oder einer Vorlegeplatte verändert wer-den. Bei der S16 liegt der Aufbau aus hochwertigen Speichersteinelementen zugrunde, wobei eine selbsttragende Konstruktion ohne jegliches Tragrah-mensystem zum Einsatz kommt.
- Die Speichersteine sind aus einer armierten Gussmasse, die die Strahlungswärme der Feuerstätte auch noch Stunden nach dem Abbrand speichern und sanft abgibt.
- Ausgestattet mit bester Schmid Feuerungstechnik
Kamineinsatz Ekko U 45(34)51 hochschiebbar



1. Platz
Goßmann Kachelofenbau GmbH



2. Platz
fine art of fire



3. Platz
Michael Philippi