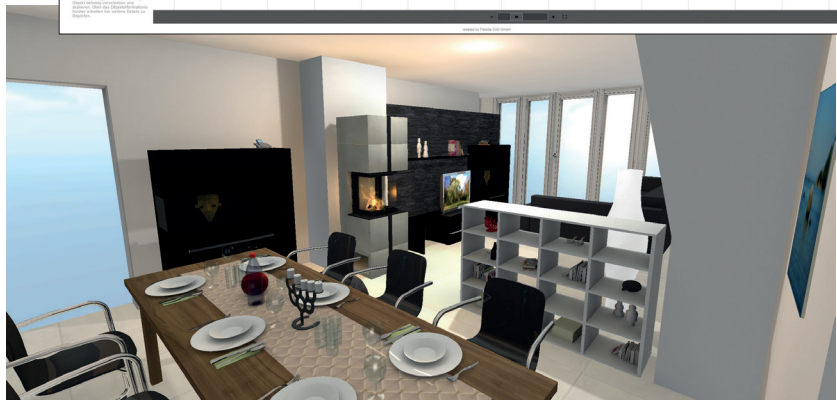
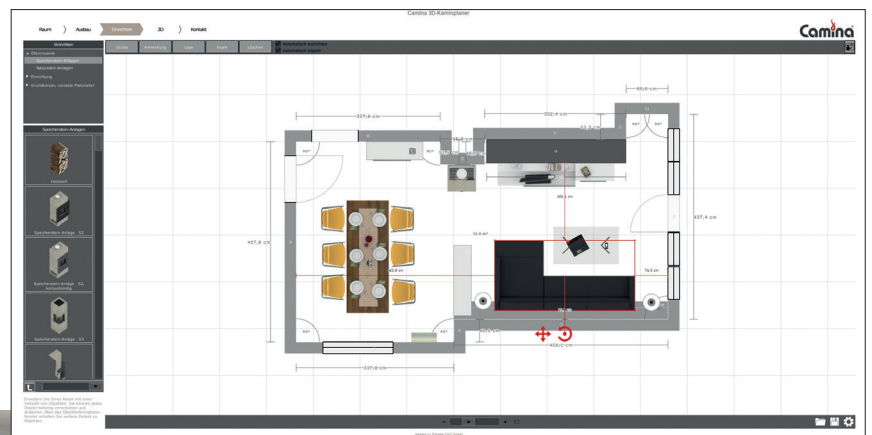


3D-Kaminplaner by Camina

Vom Beratungsgespräch bis zur konkreten Planung ein optimaler Begleiter

Ob Renovierung, Sanierung, Neubau oder Umzug – eine detaillierte Planung ist die beste Basis, aus Wohnräumen Wirklichkeit werden zu lassen. Jeder hat eigene Vorstellungen darüber, wie der neue Kamin im Wohnraum integriert werden sollte. Viel leichter wird es dann, wenn schon ein Aufmaß und ein paar Ideen vorhanden sind. Ab sofort bietet Camina seinen Kunden unter www.camina.de/kaminplaner.html das Programm Palette@Home für ihre eigene 3D-Camina-Planung an. Mit dem 3D-Kaminplaner by Camina kann der Wohnraum am PC maßstabsgetreu entworfen und nach Kundenwünschen gestaltet werden. Dabei stehen eine Vielzahl an Camina Speicherstein- und Naturstein-Anlagen, Boden- und Wandbeläge sowie Einrichtungsgegenstände zur Auswahl. Die Räumlichkeiten lassen sich vorab per Drag & Drop bis ins kleinste Detail realisieren, sogar die Oberflächen und Materialien der Einrichtungsgegenstände können angepasst und verändert sowie die Natursteinvarianten und optionalen Designbeton-Applikationen ausgewählt werden.

Die fertigen Planungen des Handwerkers, oder auch des Endkunden, können per E-Mail versendet und dann weiterverarbeitet werden.



Auch für die Webseite des Handwerkers kostenlos verfügbar.

Wer den 3D-Kaminplaner by Camina auf seiner Webseite integrieren möchte, erfährt weitere Details dafür direkt bei Camina Feuerungssysteme.

Die gesendeten Planungen enthalten eine genaue Auflistung der gewählten Camina-Anlagen und deren Modifikationen mit entsprechenden Artikelnummern. Diese Auflistung und die Vorabplanung können dann als Basis für detaillierte Planungen in PaletteCAD weiterverwendet werden.

Der 3D-Kaminplaner by Camina bietet dem Handwerker somit die optimale Möglichkeit, das Tool mit Tablet oder PC schon für das Beratungsgespräch zu nutzen.

Camina Feuerungssysteme
www.camina.de